

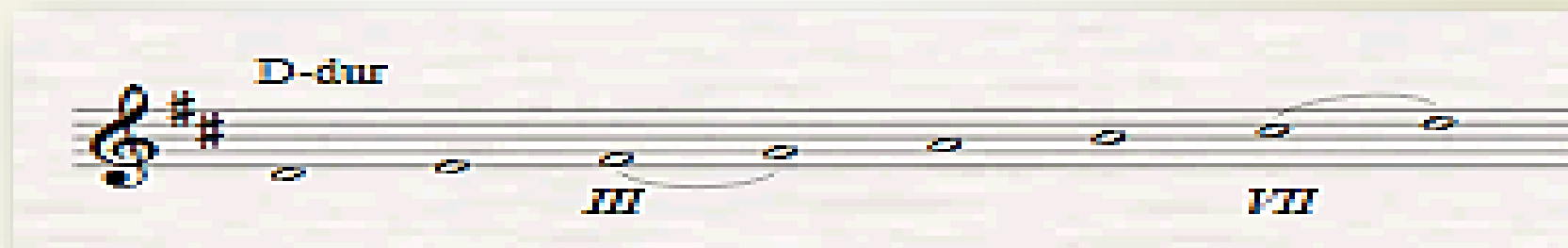


Хроматическая гамма

Хроматическая гамма – это звукоряд тональности от тоники до тоники, охватывающий все диатонические и хроматически измененные ступени тональности.

Любая хроматически измененная в сторону повышения ступень тяготеет вверх и представляет собой вводный звук для соседней, более высокой, ступени тональности.

Любая хроматически измененная в сторону понижения ступень тяготеет вниз, в соседнюю диатоническую.

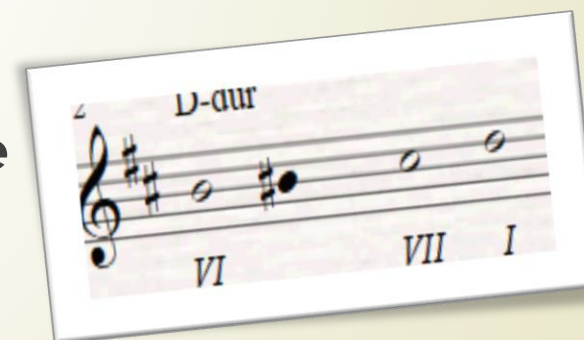


В восходящей мажорной хроматической гамме повышаются все ступени кроме VI.

**правильное
написание**



**неправильное
написание**



III и VII ступени также не повышаются потому, что они образуют диатонические полутоны с соседними более высокими ступенями.

Способ написания восходящей мажорной хроматической гаммы.

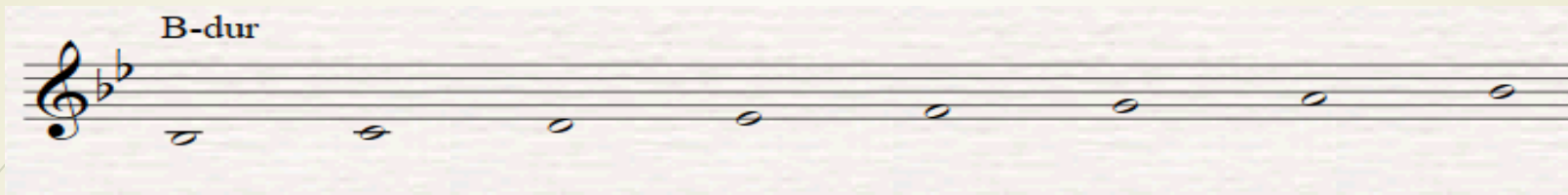
- ▶ Диатонические звуки пишем в виде незачерненного овала.
- ▶ Хроматические проходящие звуки – в виде зачерненного овала.

31 D-dur

The image shows a musical staff with a treble clef and a key signature of two sharps (F# and C#), labeled "D-dur". The scale is written in a single line. The notes are: D4 (white oval), E4 (white oval), F#4 (black oval), G4 (white oval), A4 (white oval), B4 (white oval), C#5 (black oval), D5 (white oval), E5 (white oval), F#5 (black oval), G5 (white oval), A5 (white oval), B5 (white oval), C#6 (black oval), D6 (white oval). A slur is placed under the notes F#4 and G4, with the Roman numeral "III" below it. Another slur is placed under the notes C#5 and D5, with the Roman numeral "VI" below it.

Пошаговые действия на примере тональности Си бемоль мажор

- Выписываем диатонический звукоряд данной тональности



- Отмечаем в нем диатонические полутоны и VI степень тональности



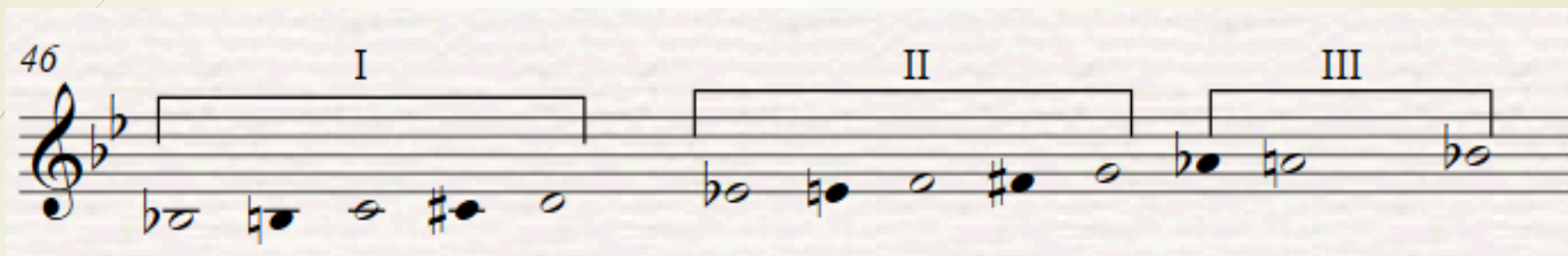
Выписываем верхнюю часть хроматической гаммы от VI степени до тоники



- Пишем остальные, недостающие звуки хроматической гаммы



При чтении восходящей мажорной хроматической гаммы желательно расчленить ее на отдельные разделы.



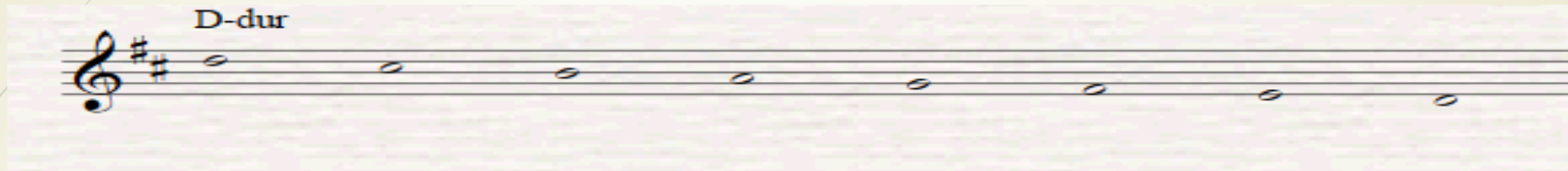
I раздел: I ст. - I п о в ы ш. - II ст. - II п о в ы ш. - III ст.

II раздел : IV ст. - IV п о в ы ш. - V ст. - V п о в ы ш. - VI ст.

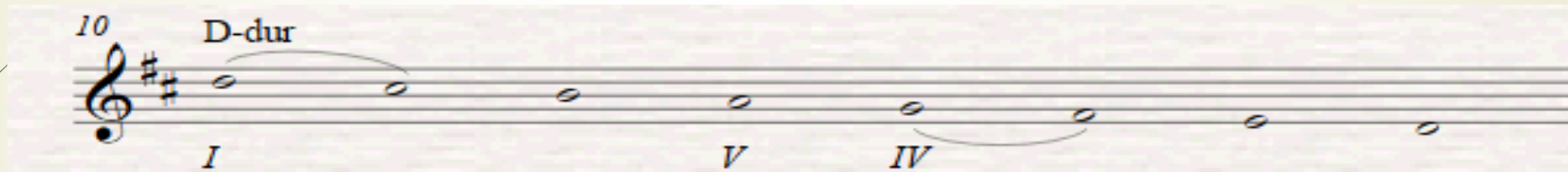
III раздел : VII п о н и ж. - VII н а т у р. - I ст.

Нисходящая мажорная хроматическая гамма.

- ▶ Пишем звуки нисходящей диатонической гаммы.



- ▶ Отмечаем в ней диатонические полутоны и V степень тональности.



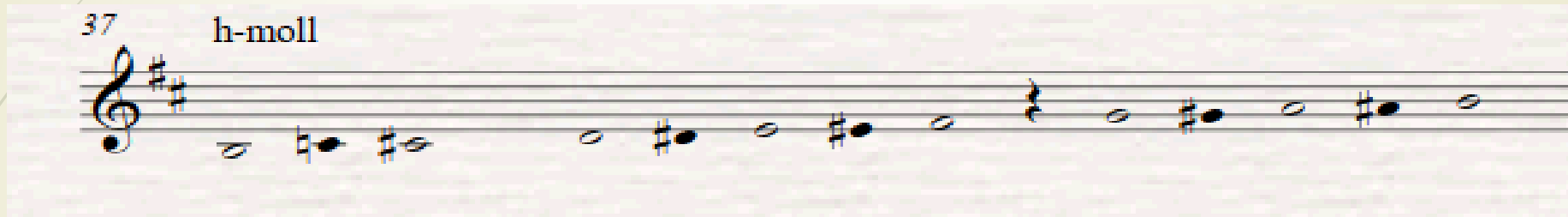
Помним, что вместо **пониженной V** степени используется **повышенная IV**, то есть сохраняется звук *вводный* в доминанту.

- ▶ После этого можно ввести хроматически измененные ступени. Помним, что V степень не понижается.



Восходящая минорная хроматическая гамма

- ▶ В восходящую минорную хроматическую гамму входят те же звуки , что и в параллельную мажорную , то есть ее можно представить как мажорную , начинающуюся с VI степени тональности



- ▶ В миноре I степень не повышается , а применяется **II пониженная** степень
- ▶ II степень и V степень также не повышаются потому, что они образуют диатонические полутоны с соседними ступенями . Остальные степени повышаются.

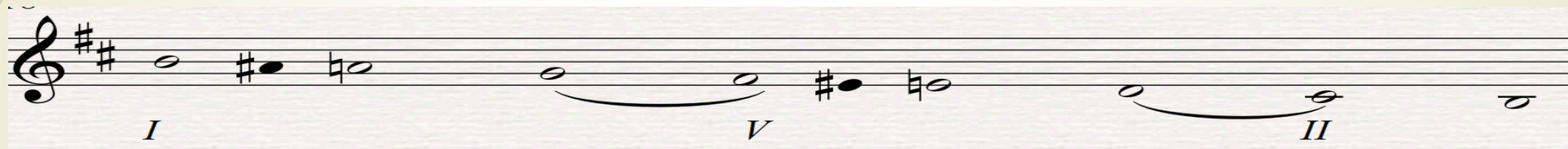
Классический способ написания нисходящей минорной хроматической гаммы.

- ▶ Пишем звуки нисходящей диатонической гаммы.

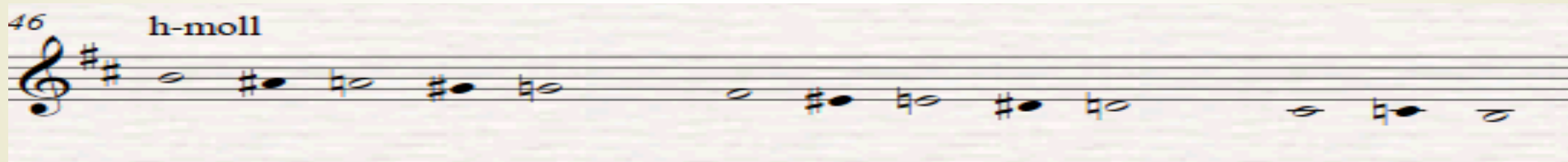


Отмечаем диатонические полутоны (II и V ступени не повышаются потому, что образуют диатонические полутоны с соседними ступенями).

Вводим х р о м а т и ч е с к и измененные ступени, сохраняем два основных звука: вводный в тонику и вводный в доминанту



Нисходящая минорная хроматическая гамма состоит из тех же звуков, что и восходящая.



- ▶ Записываем ее как одноименную мажорную, но с учетом ключевых знаков одноименной минорной.



Вопросы.

- ▶ Что представляет собой хроматическая гамма?
- ▶ Из каких звуков состоит любая хроматическая гамма?
- ▶ Какие звуки называются диатоническими?
- ▶ Какие звуки называются хроматическими?
- ▶ Расскажите об основных правилах написания мажорной хроматической гаммы.
- ▶ Расскажите об основных правилах написания минорной хроматической гаммы.