



Людмила Сеницына

СОЛЬФЕДЖИО

РАБОЧАЯ ТЕТРАДЬ

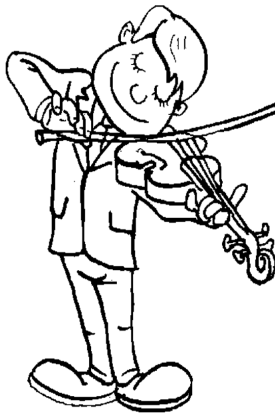
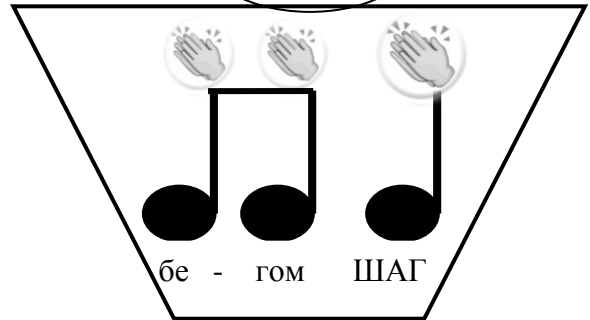
1 класс

(Фамилия, имя)





ДАВАЙ ПОРАБОТАЕМ
С РИТМОМ!
Назови профессии, прохлопай
названия.



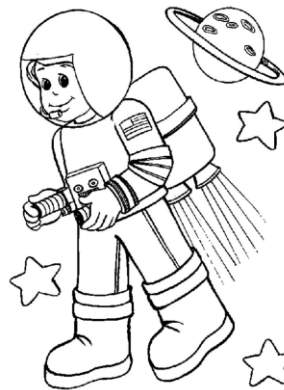
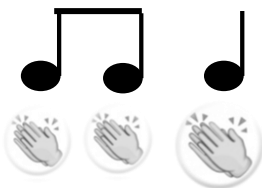
Му-зы-кант



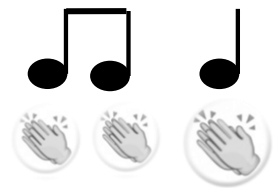
Про-да-вец



Пче-ло-вод



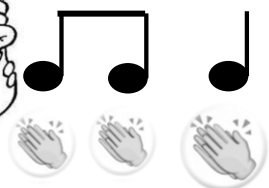
Кос-мо-навт



Аст-ро-ном

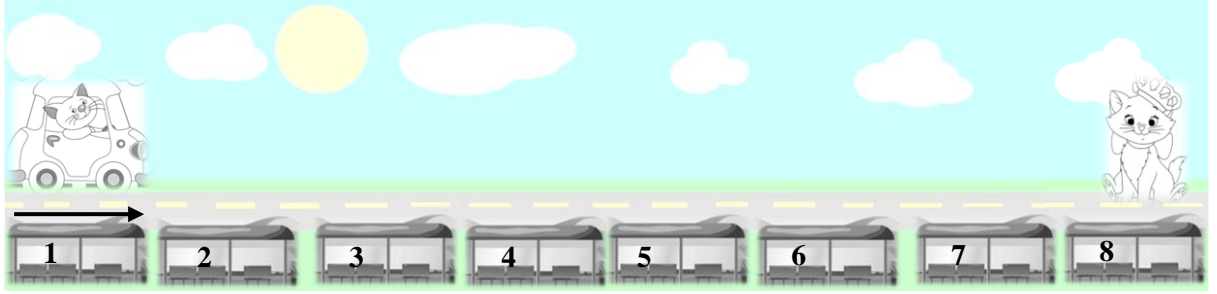


Поч-таль-он

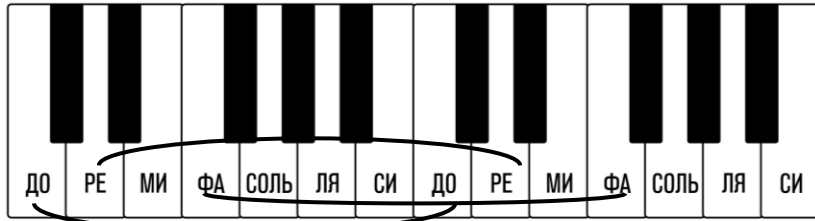




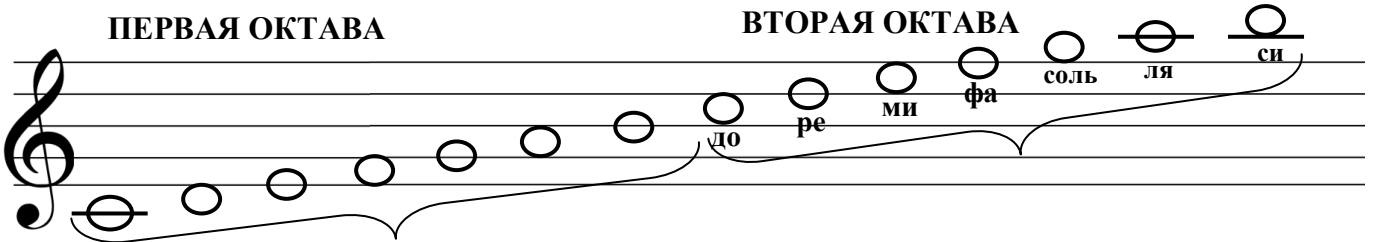
Посчитай, сколько остановок надо проехать котике?



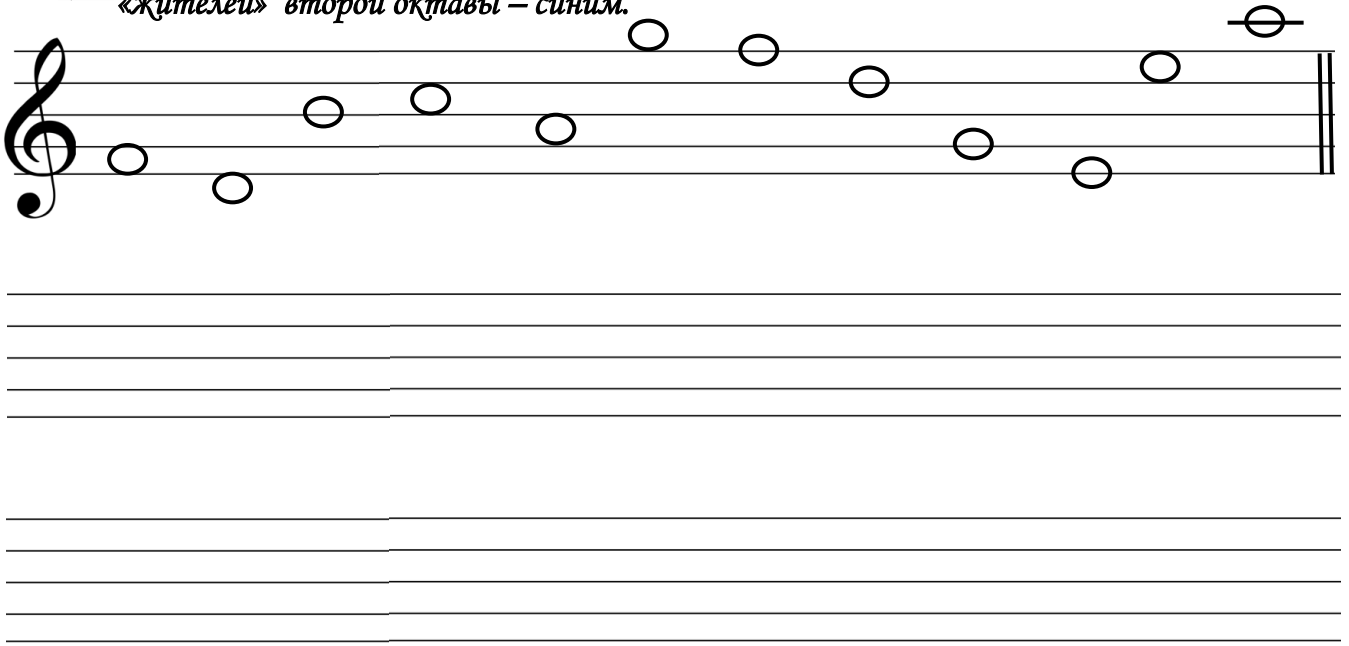
Правильно! 8 остановок. Запомни: Расстояние в 8 «остановок» называется - ОКТАВА. А теперь посчитай октаву на клавиатуре от разных нот.



ОБРАТИ ВНИМАНИЕ! ОКТАВА – ЭТО РАССТОЯНИЕ МЕЖДУ ДВУМЯ ОДИНАКОВЫМИ НОТАМИ!

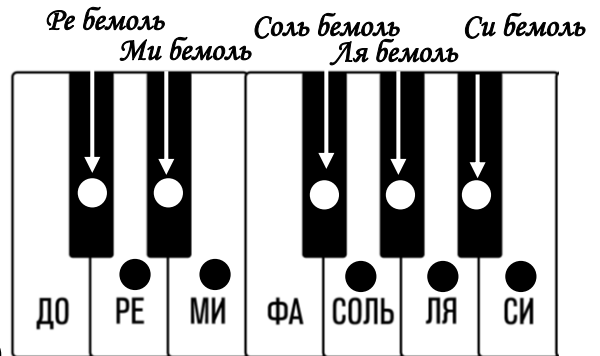


Название нот подпиши. «Жителей» первой октавы раскрась зелёным цветом, а «жителей» второй октавы – синим.

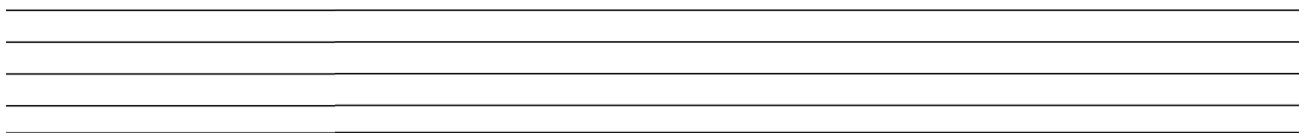
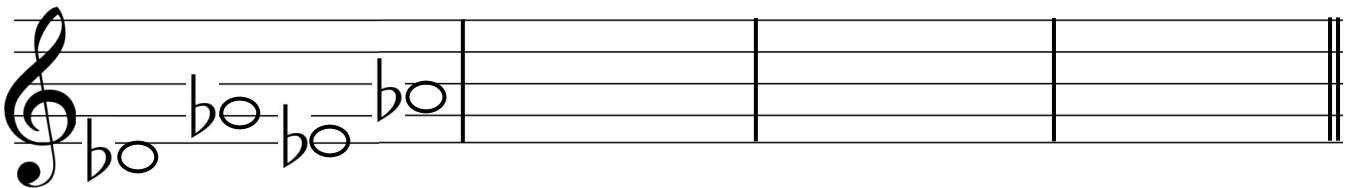




БЕМОЛЬ – знак, который понижает ноту на ПОЛТОНА.



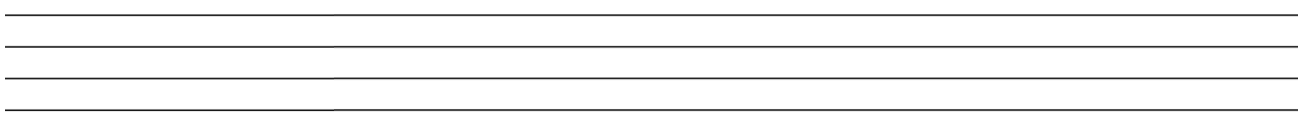
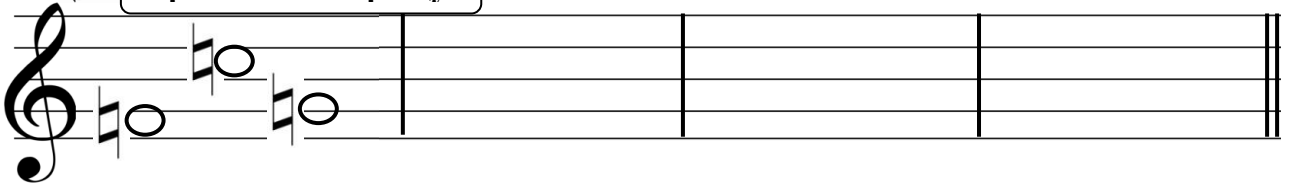
Пропиши по образцу.
Назови ноты и отметь их на клавиатуре.



БЕКАР – знак, который отменяет действие диеза и бемоля.



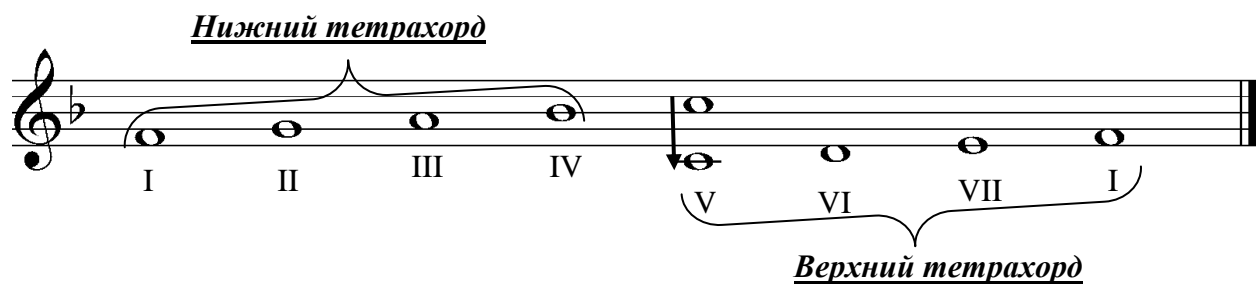
Пропиши по образцу.



Как же спеть гамму?
Как же ноты высоко забрались!

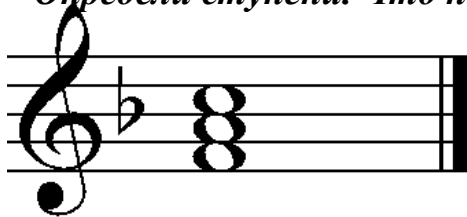


А мы их на «лифте» перевезём на октаву ниже.
Смотри!



ЗАПОМНИ:
Тетракорд – это пение гаммы по 4 звука!

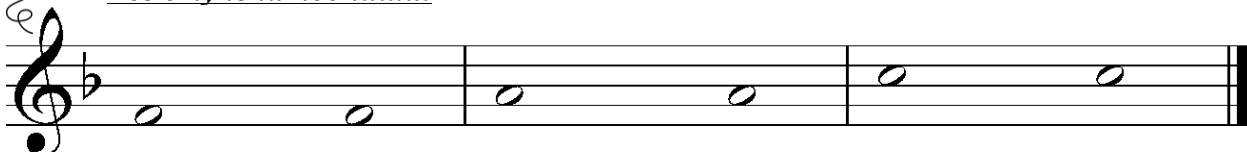
Определи ступени. Что получилось?



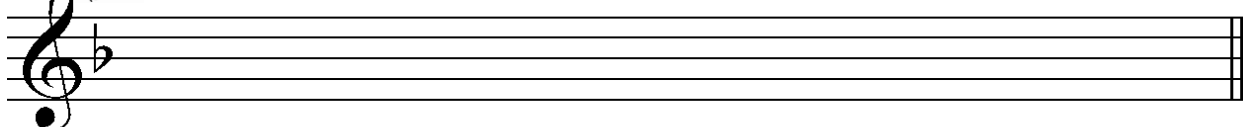
?



Напиши опевание каждой устойчивой ноты.
Все ступени подпиши.



Тональность Фа мажор.
Расшифруй нотки. Подсказкой будут служить ступени!



I III IV VI II VII V I