

***Шестая школьная олимпиада
по музыкально-теоретическим
дисциплинам
«Занимательное сольфеджио»***



Составитель: Мулюн Е. А.

Нижний Новгород

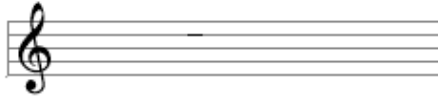
ДМШ №15

2019 год

Желаем успеха!

1. Напишите знаки в указанных тональностях и переведите названия тональностей в слоговую систему.

E dur - _____



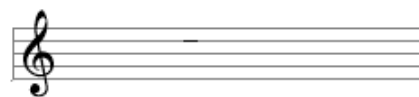
c moll - _____



As dur - _____



fis moll - _____



B dur - _____



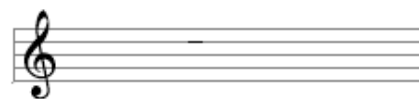
gis moll - _____



Fis dur - _____



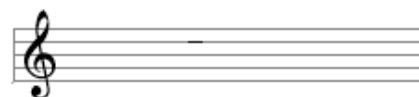
d moll - _____



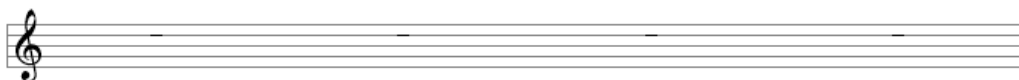
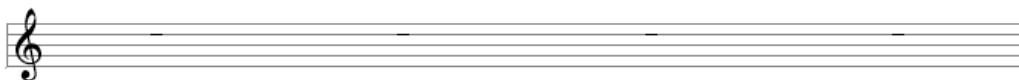
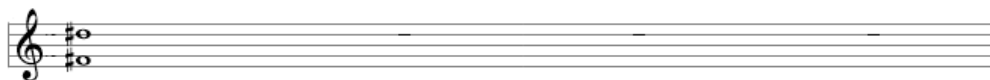
G dur - _____



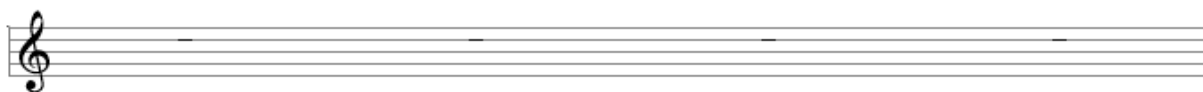
b moll - _____



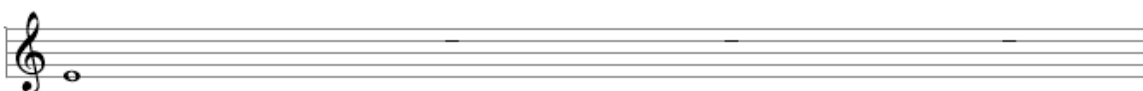
2. Постройте обращения трезвучий, в которых крайние звуки образуют большую сексту фа # - ре #. Укажите тональности, в которых встречаются эти аккорды.



3. В данные аккорды поставьте там, где нужно, пропущенные знаки, чтобы получились доминантовый септаккорд и его обращения, определите тональности, в которых могут быть эти аккорды, разрешите их в мажоре, подпишите тональности.



4. Постройте цепочку интервалов от ми по схеме, при этом последний звук каждого интервала будет первым для следующего.

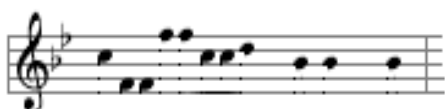


б. 2↑ ч. 4↓ м. 6↑ ув. 2↓ б. 7↑ ч. 5↓ м. 3↑ ум. 5↓



б. 6↑ ч. 8↓

5. Прослушайте мелодию, определите размер. Расставьте тактовые черты и длительности.



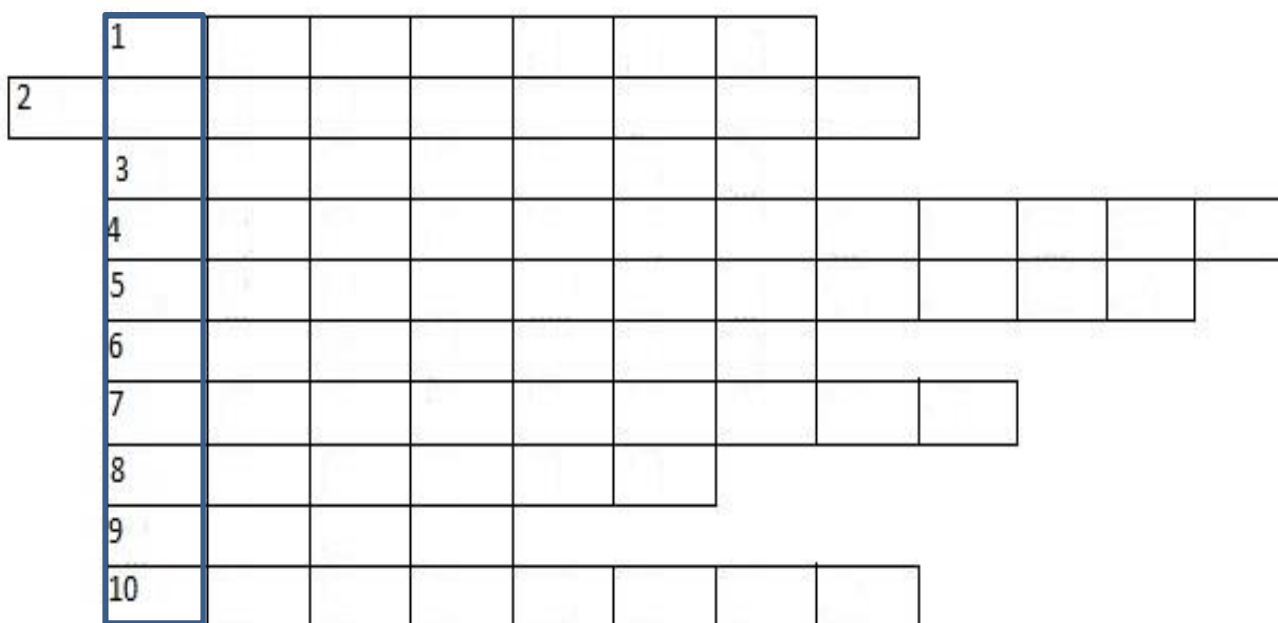
6. Найдите ошибки в записи данной мелодии и исправьте их.

The first staff shows a melody in 3/4 time with a key signature of one flat (Bb). It contains several triplet markings (indicated by a '3' above the notes) and some rhythmic errors, such as a dotted quarter note followed by an eighth note in a triplet, which is not a valid rhythmic grouping. The second and third staves are in 3/4 time with a key signature of one flat and contain various rhythmic and melodic fragments, some with triplet markings.

7. Определите тональность песни. Выберите из предложенных и подпишите к мелодии аккорды сопровождения на свободной нотной строчке. Аккорды могут быть использованы несколько раз.

The first exercise shows a melody in 2/4 time with a key signature of one flat (Bb). The second exercise shows a melody in 3/4 time with a key signature of one flat (Bb). The third exercise shows a sequence of chords in 3/4 time with a key signature of one flat (Bb).

8. Решите кроссворд.



По вертикали: 1. В выделенном столбце вы получите слово, означающее аккорд из четырех звуков, расположенных по терциям.

По горизонтали:

1. Перенос ударения с сильной доли такта на слабую.
2. Повторение короткого мелодического построения на разной высоте.
3. Торжественный польский танец-шествие в размере $\frac{3}{4}$
4. Перенос музыкального произведения в другую тональность для удобства исполнения.
5. Обработка музыкального произведения, например, переложение для другого состава исполнителей.
6. Ансамбль из четырех исполнителей.
7. Аккорд или интервал, звуки в которых образуют гармоничное на слух созвучие.
8. Интервал.
9. Соотношение и чередование длительностей.
10. Музыкальный термин, означающий громкость, силу звучания.

Спасибо за участие!